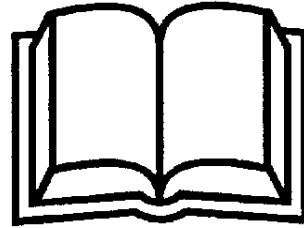


Kezelési utasítás

Kérjük elolvasni a biztonsági útmutatásokat!

Ez a kezelési utasítás a kezelőszemélyzet számára szolgál.

1. Kérjük, hogy a gép felszerelése, üzembe helyezése és karbantartása előtt ismerkedjenek meg ezen utasítás ajánlásaival.
2. Ezzel a gépet biztosan fogják tudni kezelni és annak teljesítményét optimalizálni. Az ezen utasítás szerint elvégzett ápolás és karbantartás az Ön biztonságát és a gép értékének a megőrzését szolgálja.
3. **Olyan személyi- és dologi károkért, amelyek a gép szakszerűtlen kezelése következtében állnak elő, a Gyártó nem vállal felelősséget.**



1. Biztonsági rendelkezések

A saját biztonságunk érdekében

Mielőtt üzembe helyezük a tisztító gépet, feltétlenül olvassuk el ezt az üzemeltetési utasítást és tartsuk azt mindig kéznél.

A tisztító gépet csak olyan személyek használhatják, akik annak kezelésére ki vannak oktatva és az üzemeltetéssel meg vannak bízva.

Figyelem! A tisztító gép nem alkalmas olyan felületek kezelésére, amelyekről egészségre ártalmas porok és folyadékok oldódnak fel. Ne hajtsunk fel azzal lépcsőre!

Általános információ

A gépek üzemeltetését az érvényes országos előírásoknak megfelelően kell végezni.

Az üzemeltetési utasítás és a felhasználó országában érvényes balesetelhárítási óvórendszabályok mellett a biztonsági és szaktechnikai munkákra vonatkozó szaktechnikai szabályokat is be kell tartani. Minden olyan munkavégzési mód mellőzendő, amely a biztonságot kétségessé teszi.

Rendeltetésszerű használat

- Az készülék kizárólag vízsűrűssel való porszívásra, porzsákkal való porszívásra vagy vízszívásra való. Különleges tartozékkal vízálló textil- vagy keménybevonatok és ablaktáblák nedves tisztítását is el lehet végezni vele.
- Minden ettől eltérő használat nem rendeltetésszerűnek minősül. Az ebből eredő károkért a Gyártó nem felel; az ezzel kapcsolatos kockázatokat egyedül a Felhasználó viseli.
- A rendeltetésszerű használatához tartozik a Gyártó által előírt üzemeltetési, gondozási és karbantartási feltételek betartása is.
- Be kell tartani az idevonatkozó balesetelhárítási óvórendszabályokat, valamint az egyéb általánosan elismert biztonsági- és munkaműszaki szabályokat.
- Az automatákon megtett önkényes változtatások esetében a Gyártó mentesül az ebből eredő károkból előálló felelősség alól.
- A használatot megelőzően meg kell vizsgálni a padlóburkolatokat, hogy alkalmasak-e tisztítási eljárásra!
- A Gyártó nem vállal felelősséget a készüléken és a tisztítandó padlóbevonaton keletkező olyan károkért, amelyek nem megfelelő tisztítószer használata miatt állnak elő.

Termékfelelősség

A Felhasználó figyelmét kifejezetten felhívjuk arra, hogy a gépeket kizárólag rendeltetésszerű használatnak megfelelően szabad használni. Abban az esetben, ha a gépek nem a rendeltetésnek megfelelően vannak használva, ez a Felhasználó egyedüli felelősségére történik. Ilyen esetben a Gyártó mindennemű felelősségvállalása megszűnik.

Veszélyforrások

- Óvatosan hajtsunk át a küszöbökön és kiszögelléseken - könnyen sérülések léphetnek fel a kerekeken.
- Kifejezetten felhívjuk a figyelmet a könnyen gyulladó, éghető, mérgező, az egészségre veszélyes, maró vagy ingerlő anyagok használatával járó veszélyekre.

Jogosult karbantartó személyzet

A tisztító automatát csak olyan személyek gondozhatják és tarthatják karban, akik szakmailag és jogilag erre vonatkozóan fel vannak hatalmazva.

Tisztítószer

- Tisztító-és ápolási szerek használatakor be kell tartani a Gyártónak a veszélyekre vonatkozó útmutatásait; szükség esetén védőszemüveget és védőruházatot kell viselni.
- Csak fékezett habzású és nem gyúlékony tisztítószereket szabad használni, amelyek általánosan egészséget veszélyeztető anyagokat nem tartalmaznak.

Első alkalommal történő üzembe történő helyezés

- A kiszállítást, a biztonsági előírásokkal kapcsolatos információ megadását, a kezelést és a karbantartást illetve az első üzembe helyezést rendszerint az általunk felhatalmazott szakember végzi.
- Ha nem ez az eset áll fenn, akkor az Üzemeltető felelős a kezelő személy kioktatásáért.

2. A készülék felépítése (az ábrák feliratai)

1. Készülékház
2. Vákuumkapcsoló
3. Szivattyúkapcsoló
4. Vízbekötési csatlakozás
5. Csatlakozó a vízsűrőhöz (10) vagy a szívótömlőhöz (11)
6. Permetező ív
7. Csatlakozó a permetező ívhez (a készülékház belső oldalán)
8. Szennyvízveder
9. Fedél
10. Vízsűrő
11. Szívótömlő
12. Fogantyú hamislevető csappantyúval
13. Szívócső (2 darab)
14. Kombinált fúvóka
15. Párnázott fúvóka
16. Ecset fúvóka
17. Vízsívó fúvóka
18. Úszó
19. Hézagfúvóka

3. Általános információk

A kezelési utasításokban foglaltaknak a betartása esetén a készülék üzemzavar mentesen üzemel. Ajánljuk az TW 300 S típusú géphez való tisztító és ápolószerek használatát. Időről időre meg kell állapítanunk azt, hogy a készüléknél tapasztalható zavarok és a rossz tisztítási- és gondozási eredmények arra vezethetők vissza, hogy nem megfelelő tisztító- és ápolószereket használtak.

Csomagoljuk ki TW 300 S készülékünket és egyeztessük a különböző alkatrészeket az első oldalon lévő ábrának megfelelően.

4. A felhasználás célja

A TWO 300S jelű készüléket úgy alakították ki, hogy azt rendkívül sokoldalúan lehessen felhasználni napi vagy heti takarításhoz.

A különleges tartozékok segítségével a következő műveleteket végezhetjük el:

- porszívás vízszűréssel
- vízszívás
- porszívás porzsákkal **(külön tartozék)**
- szőnyegek és párnál permetezéssel történő extrahálása **(a szőnyeghez való adapterrel, és külön tartozékkal)**
- keménypadló felületek nedvestisztítása **(keménypadló feltét a szőnyeg adapterre, különleges kivétel)**
- ablaktáblák tisztítása **(az ablaktisztító készlettel, különleges tartozék)**

5. Üzembe helyezés/Üzemeltetés

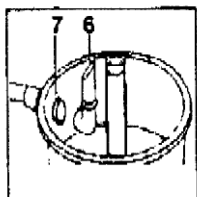
Mielőtt a TW 300 S készüléket üzembe helyeznénk.

- Növényeket és bútorokat távolítsunk el a helyiségből
- A szőnyegetek először alaposan szívassuk ki
- Erős szennyeződésekelt tisztítóval kezeljük elő.

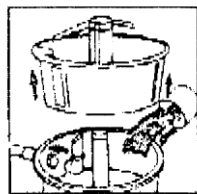
Csak a Gyártó részéről ajánlott tisztítószereket használjunk. Az ilyen tisztítószereket külön a szőnyegtisztításra fejlesztették ki és vizsgálták be azokat.

Összeszerelés és felhasználás:

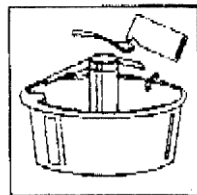
1. Helyezzük fel a permetező ívet (6) a készülékház belső oldalának csatlakozására (7).



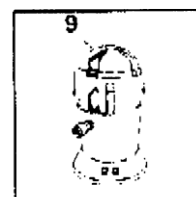
2. Szennyvíz vedret vegyük le. A készülékházat töltsük fel melegvízzel és tisztítószerral a jelölésig. A tisztítószert adagolását lásd a címkén lévő jelölés szerint.



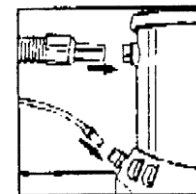
3. Helyezzük be a szennyvíz vedret és töltsünk be egy kevés habosodás gátlót (külön tartozék) a szennyvíz-vederbe.



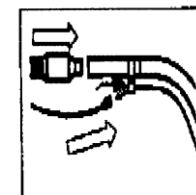
4. Helyezzük fel a fedelet (9) a készülékházra.



5. A szívótömlő végét dugjuk be a készülékháznál lévő csatlakozásba (9). A szóró tömlő csatlakozást nyomjuk be erősen a tengelykapcsolóba (4).

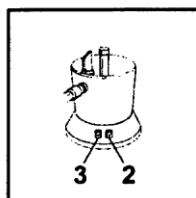


6. A szívótömlő végét helyezzük be a készülékházon lévő csatlakozásba (5). A szóró tömlő csatlakozást nyomjuk be a karos szelep karmantyújába (4).

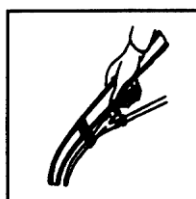


7. Mielőtt a készüléket használjuk, először mindig vizsgáljuk meg az adott szőnyeg „színtartóságát”. Ehhez helyezzünk egy fehér rongyra egy kisebb mennyiségű tisztítószert, és egy fedett helyen azt erőteljesen dörzsöljük be a szőnyegbe.

8. Permetező szívás esetén az eljárás:
a. Kapcsoljuk be a jobboldali „Vákuum” (2) kapcsolót majd azután pedig a baloldali „Szivattyú” (3) kapcsolót.

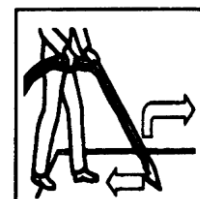


- b. Az emelőszelep működtetésekor a tisztítófolyadékot bepermetezzük a szőnyegpadlóba. A szőnyegbe tapadt szennyeződés kioldódik, és a felületre öblítődik. A szennyeződéscsüldöt a szívó fúvókával szívadjuk le.



- c. Miközben az emelőszelep működtetjük, a szívó fúvókát húzzuk egyenletesen a szőnyegen.

Egy-egy sáv végén engedjük el a karos szelepet és emeljük le a szívó fúvókát a szőnyegről. Ezt követően kezdünk el egy új sávot, amely 2-3 cm szélességben átlapolja azt, amelyet már megtisztítottunk.



- d. Lassan húzzuk a szívófúvókát, hogy a tisztítás alapos legyen. A száradási idő lerövidítése végett ismételten szívassuk utána a szőnyeget, anélkül, hogy a karos szelepet működtetnénk.
 - e. Ha már nem jön tisztító folyadék a szóró fúvókából, akkor kapcsoljuk ki a készüléket; ürítsük le a szennyvizet, töltsünk vizet és tisztítószert a frissvíz tartályba és csak ezután folytassuk a munkát.
9. A szőnyegtisztítás után kapcsoljuk ki mindkét kapcsolót, eresszük le a készüléket és a frissvíztartályt töltsük fel tiszta vízzel. Kapcsoljuk be a vákuumot és a szivattyúkapcsolót és húzzuk meg a karos szelepet. Erresszük az öblítő folyadékot egy tartályba. Ezzel tisztítsuk meg a tömlőket és a szivattyút valamint biztosítsuk a Készülékünk kifogástalan működését. Ezután a készüléket alaposan tisztítsuk meg egy nedves ronggyal.
 10. Mielőtt a szóró tömlőt levesszük, eresszük le a nyomást úgy, hogy egy rövid időre megnyomjuk az emelőszelepet. Toljuk vissza a kapcsolati egység műanyag gyűrűjét és vegyük le a szóró tömlőt.
 11. **Szellőztessük ki jól a helyiséget, hogy lerövidítsük szőnyegek tisztítási idejét.**

6. Fontos útmutatások

- Annak érdekében, hogy elkerüljük a gép meghibásodását, kövessük pontosan a kezelési utasítást. Pontosán tartsuk be a biztonságtechnikai előírásokat!
- A készüléket a csatlakozóból történő kihúzásakor sohasem a hálózati kábelnél fogva húzzuk ki!
- Sohasem szívjunk fel a géppel éghető, robbanásveszélyes vagy egészségre ártalmas anyagokat!
- Ne szívjunk fel hegyes tárgyakat. Ezek tönkre tehetik a tömlőket, a porzsákat vagy a készüléket.
- Csak a Gyártó részéről ajánlott tisztítószert használjunk.
- Ne engedjük soha, hogy túlfolyás lépjen fel a gépen és ne használjunk erősen habzó tisztítószereket.
- A szivattyút csak akkor kapcsoljuk be, amikor használjuk is.

7. Szerviz és javítások

- A készüléket csak az erre feljogosított szakszervizzel javíttassuk!
 - Sohasem kísérletezzünk magunk a készülék elektromos alkatrészeinek a javításával!
 - Amikor a készüléken karbantartási munkálatokat végzünk, akkor **mindig** húzzuk ki a hálózati dugaszt!
-

8. Különleges tartozékok

A TW 300 S készülékhez a következő tartozékok álnak rendelkezése:

a. 7 részes porszívó készlet	Cikk.sz. 645.000
Részei: fogantyú hamislevető csappantyúval 2 INOX-cső Kombinált, párnázott és fuga fúvóka 1 papír porzsák	
b. Víz szívó fúvóka 30 cm	Cikk sz.646 100
c. Tartós szűrő	Cikk.sz.640 000
d. Csomag 10 porzsákkal	Cikk sz 641 000
e. Keménypadló adapter	Cikk sz:632 000
f. Előszóró lándzsa 10 mm tömlővel	Cikk sz:660 000
g. Lépcső adapter	Cikk sz.607 000
i Párnaadapter , alumínium, 9 cm	Cikksz. 617 000